

کارگزاری تأمین سرمایه نوین

شرکت سهامی خاص

کارگزار رسمی سازمان بورس و اوراق بهادار

NOVIN Investment Bank Brokerage



## هفته نامه تحلیلی کارگزاری تأمین سرمایه نوین

هفته منتهی به ۱۱ مهر - شماره ۱۷۰

تهیه و تنظیم: واحد تحلیل کارگزاری تأمین سرمایه نوین



## خدمات شرکت کارگزاری تأمین سرمایه نوین

- ♦ ارائه خدمات مربوط به بورس اوراق بهادار، بورس کالا و بورس انرژی
- ♦ تأمین مالی شرکت‌های بورسی و غیربورسی در حوزه‌های سرمایه در گردش، طرح‌های توسعه‌ای و راه‌اندازی پروژه‌ها با استفاده از ابزارهای نوین تأمین مالی
- ♦ مشاوره برای عرضه و پذیرش شرکت‌ها و انجام فرایند پذیرش شرکت‌ها در بازار سرمایه
- ♦ برگزاری دوره‌های آموزشی تخصصی و همایش‌های عمومی بازار سرمایه، تحت مجوز سازمان بورس و اوراق بهادار
- ♦ انجام معاملات در بورس انرژی در سه بازار فیزیکی، مشتقه، آتی
- ♦ انجام معاملات در بورس کالا در گروه‌های فلزات، پتروشیمی، مشتقات نفتی و کشاورزی
- ♦ ارائه مشاوره تخصصی سرمایه‌گذاری به اشخاص حقیقی و حقوقی مناسب با اهداف و نیازهای آنها
- ♦ ارائه تجزیه و تحلیل اطلاعات مالی و بنیادین برای تحلیل‌گران و معامله‌گران



## فهرست مطالب

۷	شاخص کل
۸	ارزش معاملات سهام
۹	P/E بازار
۱۰	خالص ورود پول حقیقی
۱۱	صندوق سهامی
۱۲	صندوق‌های اهرمی
۱۳	بیشترین ورود پول حقیقی/حقوقی
۱۴	بیشترین تغییرات قیمت
۱۵	بیشترین سرانه خرید و فروش حقیقی
۱۶	گزارشات مرتبط با افزایش سرمایه
۱۸	میانگین نرخ بازده تا سررسید و دیرش اوراق خزانه اسلامی
۱۹	اوراق خزانه
۲۰	صندوق‌های با درآمد ثابت
۲۱	نرخ بهره بین بانکی
۲۳	معاملات مرکز مبادله طلا و ارز
۲۴	قیمت‌های جهانی
۲۵	روند ارزش معاملات در بورس کالا
۲۶	بیشترین ارزش معاملات در بورس کالا
۲۷	روند ارزش معاملات در بازار اختیار معامله
۲۸	شاخص فاصله تا ارزش ذاتی
۳۰	بیشترین ارزش معاملات در بازار اختیار معامله



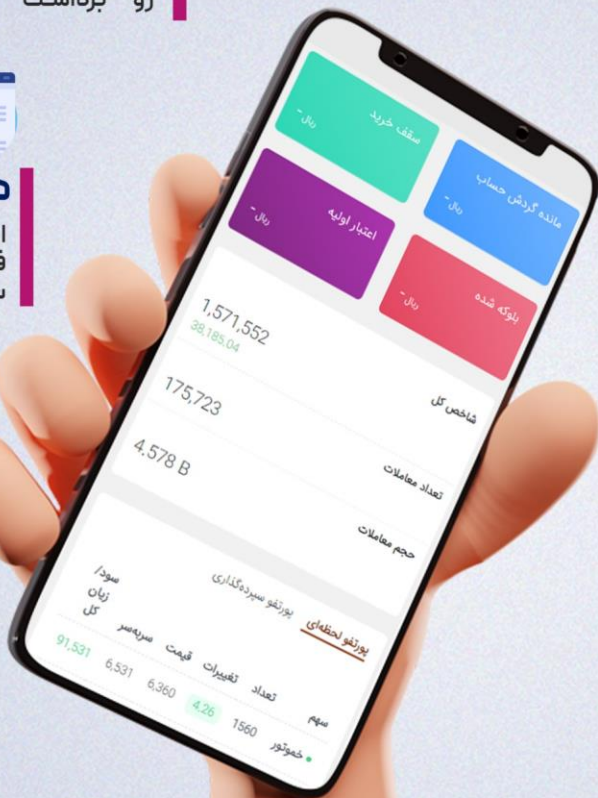
## برداشت وجه آئی

درهر کجا و هر لحظه مانده حسابت رو برداشت کن



## همگام سازی سجام

اطلاعات حساب خود را فقط با یک کلیک از سامانه سجام به روز کنید



## ثبت نام آئی

تنها با چند کلیک ساده به جمع ما بپیوندید.



## افزودن حساب

حساب های بانکی خود را تنها در چند ثانیه به پنل خود اضافه کنید

NeoBroker

# نئوکارگزاری نوین

راهکار نیازهای نوین

My.Nibb.ir

برداشت وجه آتی

# فرا تر از سرعت ...

NeoBroker  
نئوکارگزاری نوین  
راهکار نیاز های نوین

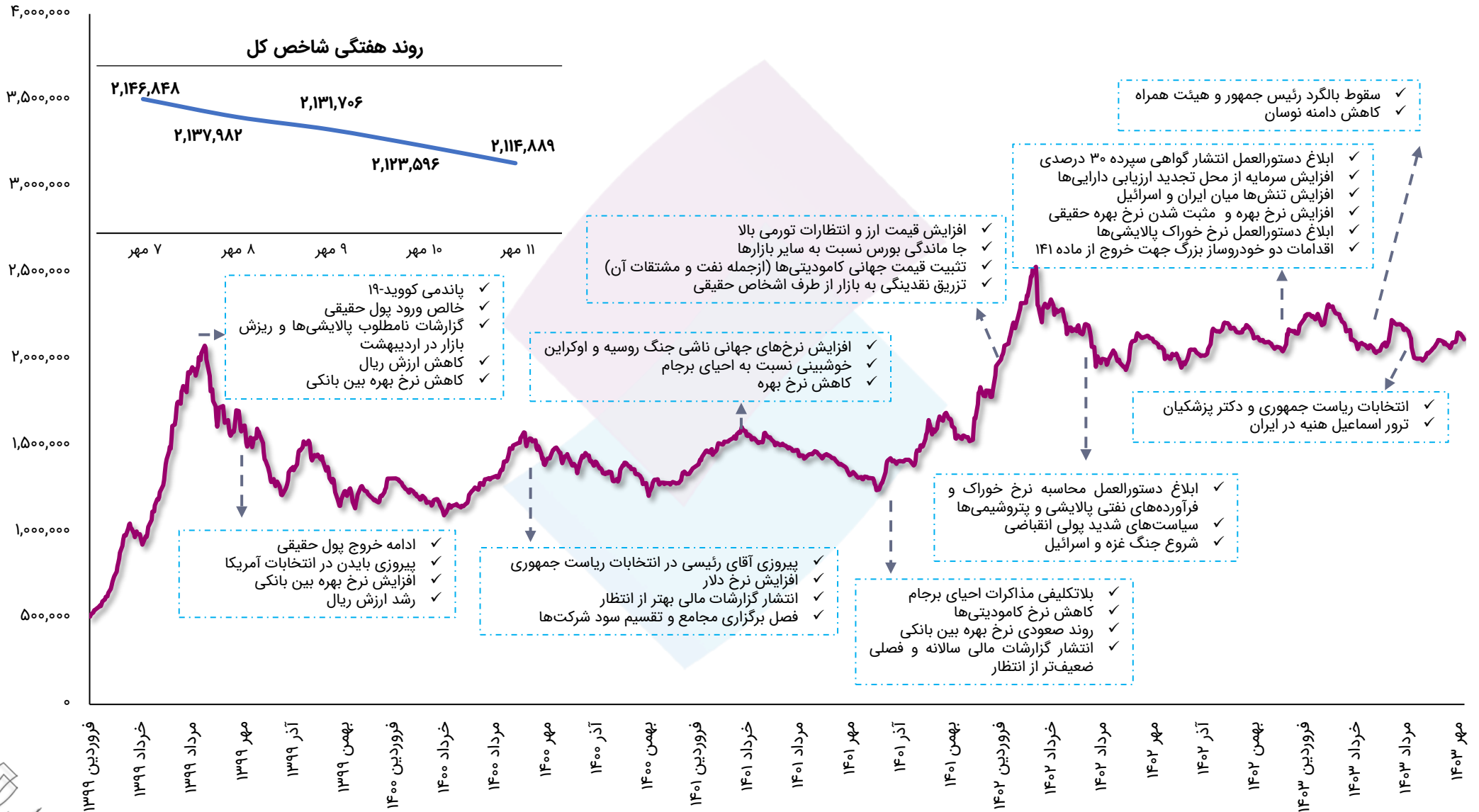
My.Nibb.ir

کارگزاری تأمین سرمایه نوین



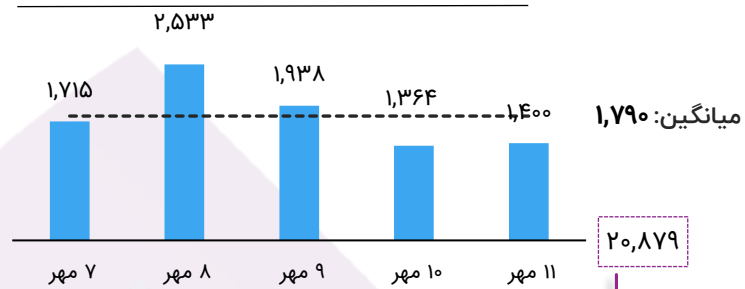
وضعیت بازار سرمایه  
در هفته‌ای که گذشت.

## نزول ۱.۹ درصدی شاخص کل در هفته جاری

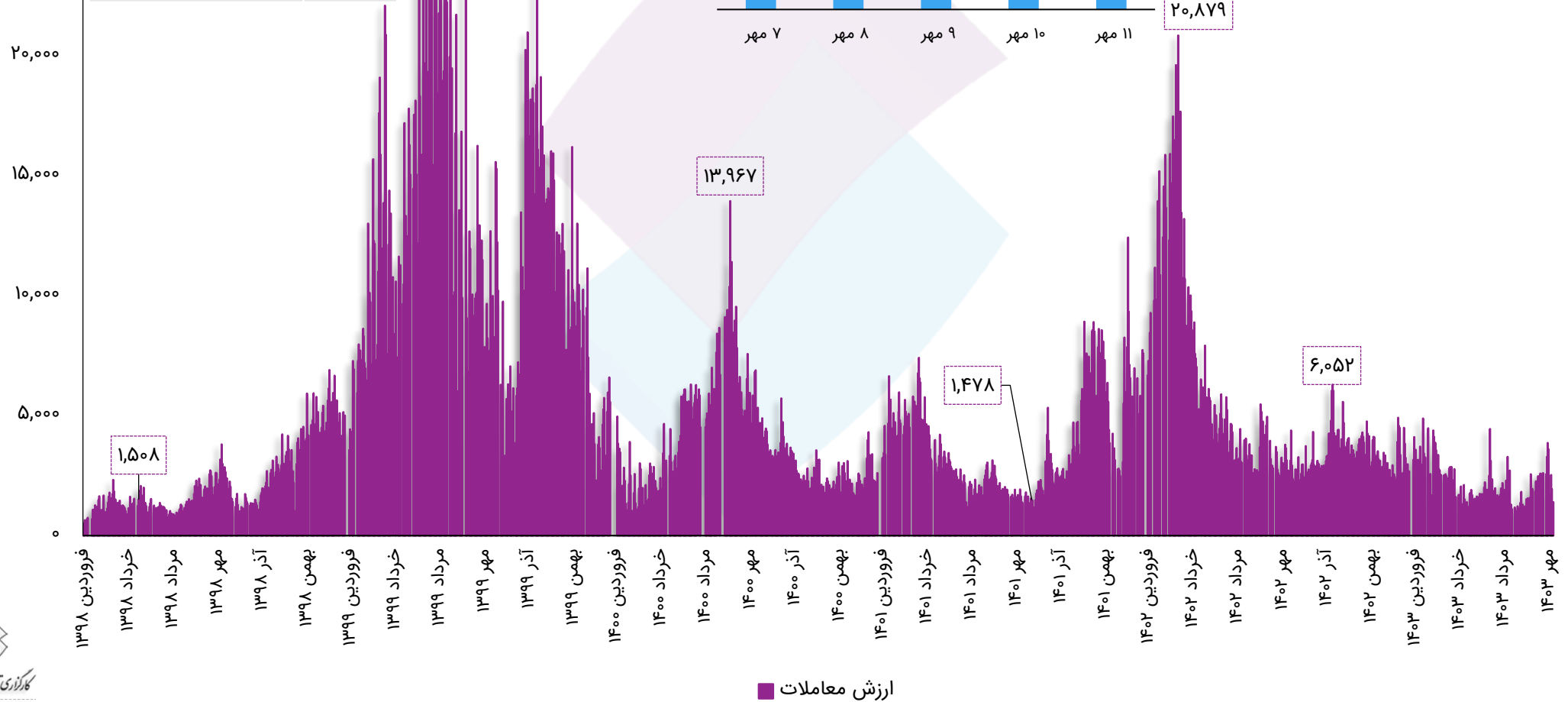


## ارزش معاملات خرد بورس اوراق بهادار و فرابورس ایران

روند هفتگی ارزش معاملات (میلیارد تومان)

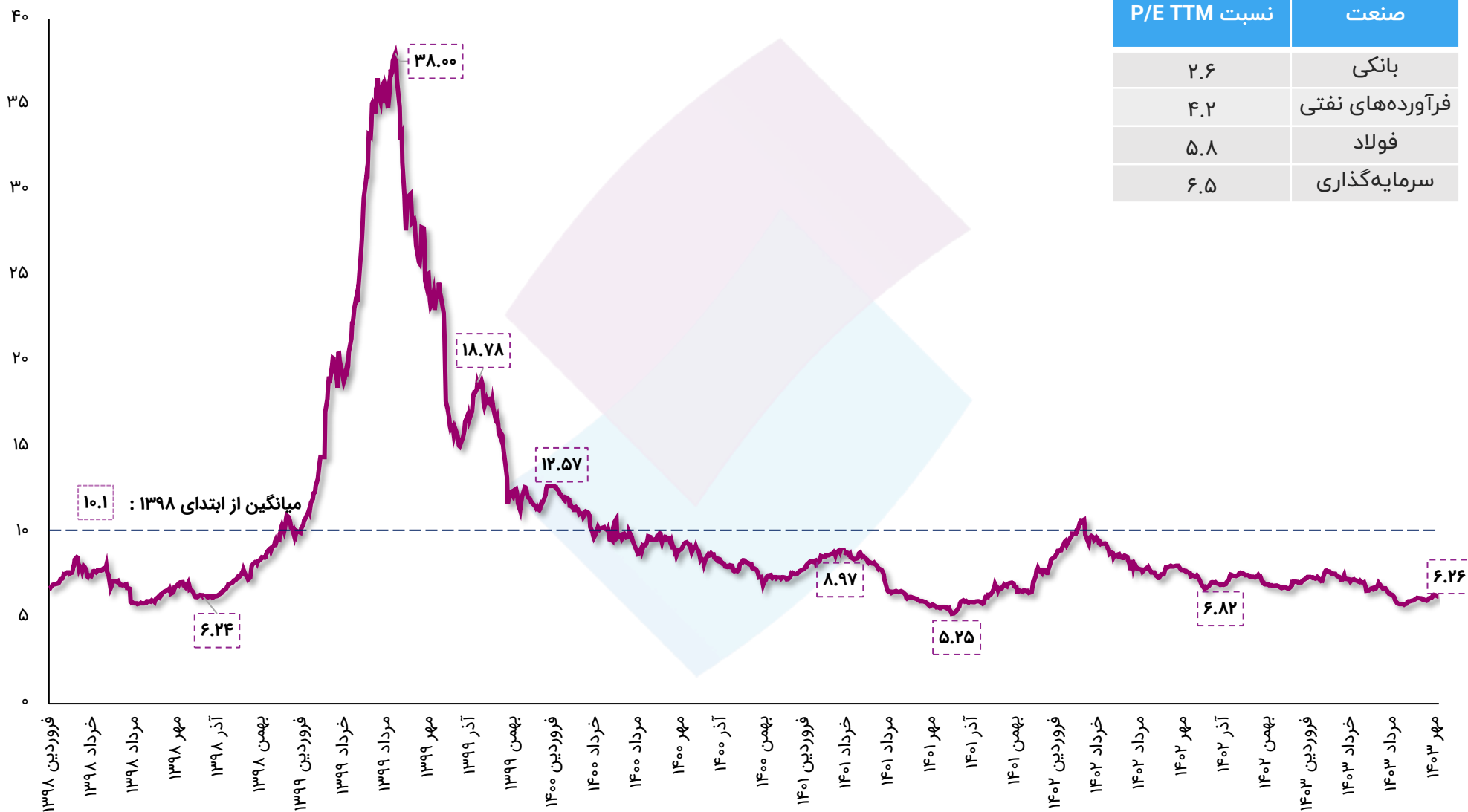


سال	میانگین ارزش معاملات روزانه (میلیارد تومان)
۱۳۹۹	۱۱,۹۷۲
۱۴۰۰	۳,۷۸۶
۱۴۰۱	۳,۸۱۵
۱۴۰۲	۵,۲۳۷
۱۴۰۳	۲۰,۲۵۰





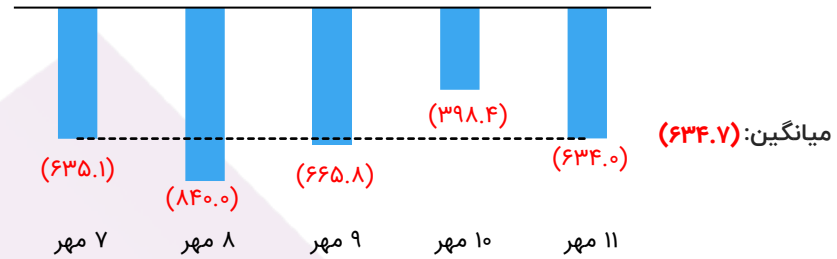
# نسبت P/E TTM بورس اوراق بهادار تهران



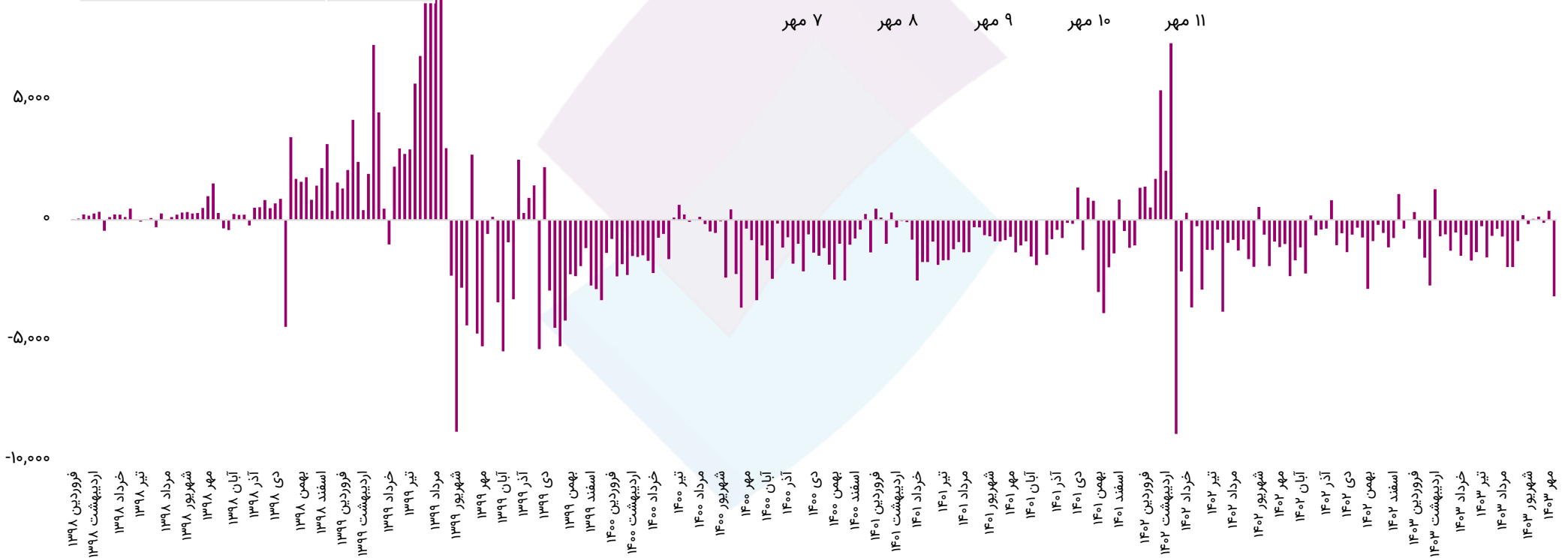
نسبت P/E TTM	صنعت
۲.۶	بانکی
۴.۲	فرآورده‌های نفتی
۵.۸	فولاد
۶.۵	سرمایه‌گذاری

## ۳،۱۷۳ میلیارد تومان خالص خروج پول حقیقی در هفته جاری در مقایسه با ورود ۳۷۵ میلیارد تومانی هفته گذشته

رشد هفتگی ورود پول حقیقی (میلیارد تومان)



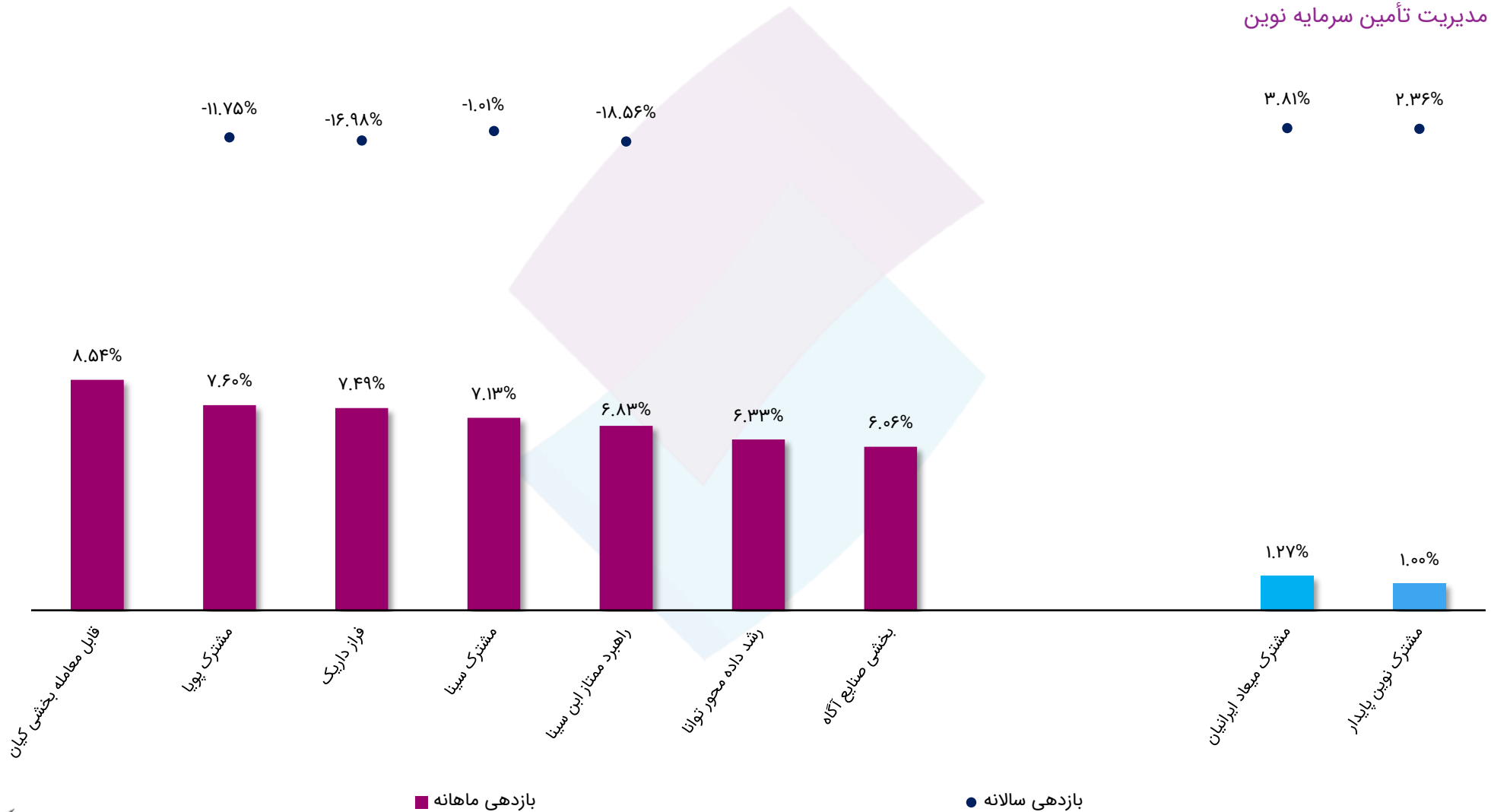
سال	خالص ورود حقیقی (همت)
۱۳۹۹	۲۱.۷
۱۴۰۰	(۵۸.۹)
۱۴۰۱	(۴۲.۸)
۱۴۰۲	(۳۶.۳)
۱۴۰۳	(۲۲.۷)



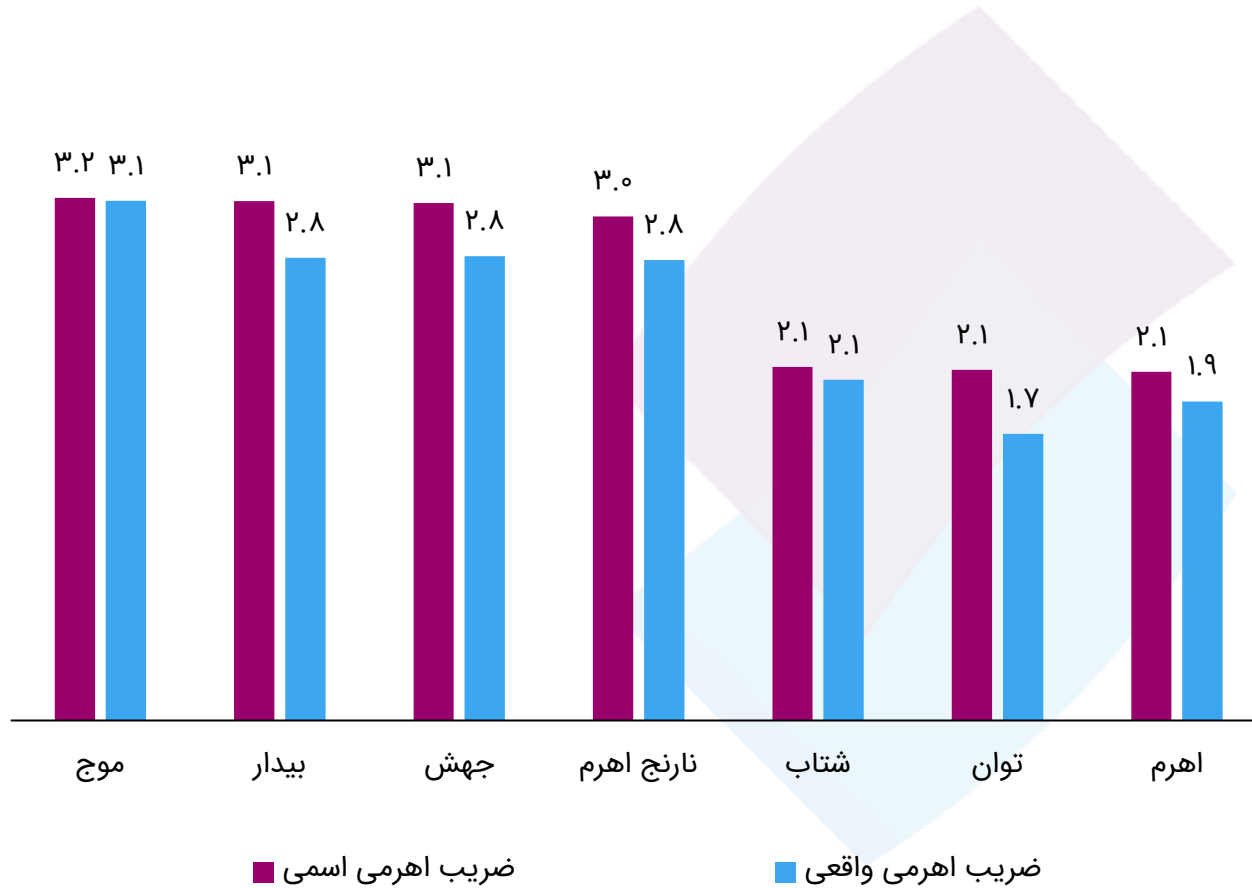
خالص ورود و خروج هفتگی

## صندوق‌های سهامی با بیشترین بازدهی طی یک ماه گذشته

### صندوق‌های تحت مدیریت تأمین سرمایه نوین



# صندوق‌های اهرمی



نماد	حباب
توان	-۴%
اهرم	-۳%
شتاب	-۲%
جهش	۰%
نارنج اهرم	۱%
بیدار	۲%
موج	۴%

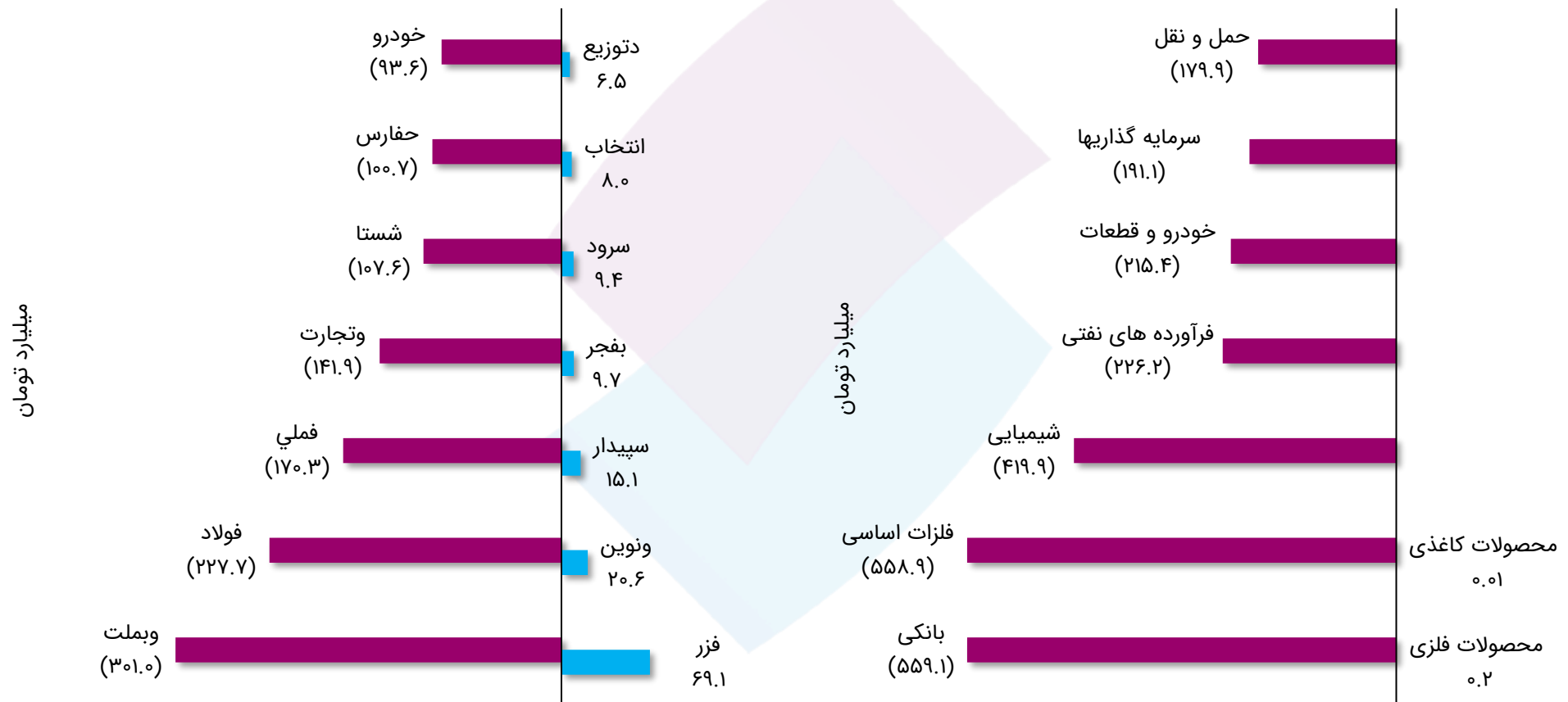
نماد	بازده ماهانه	بازده ماهانه واحد عادی
شتاب	۱.۱%	۲.۳%
موج	۰.۰%	۲.۵%
نارنج اهرم	-۱.۲%	۲.۵%
جهش	-۱.۹%	۲.۵%
اهرم	-۲.۴%	۲.۵%
بیدار	-۳.۲%	۲.۵%
توان	-۵.۳%	۲.۲%

حباب = قیمت پایانی تابلو/NAV ابطال - ۱  
 بازده ماهانه = قیمت پایانی آخرین روز معاملاتی ماه / قیمت پایانی ۳۰ روز گذشته - ۱  
 بازده ماهانه واحد عادی = NAV/آخرین روز معاملاتی ماه واحد عادی / NAV ۳۰ روز گذشته واحد عادی - ۱  
 ضریب اهرمی اسمی = خالص ارزش دارایی‌های صندوق / خالص ارزش دارایی واحد ممتاز  
 ضریب اهرمی واقعی = (خالص ارزش دارایی‌های صندوق - سپرده بانکی، اوراق و وجه نقد) / خالص ارزش دارایی واحد ممتاز

## بیشترین ورود و خروج پول حقیقی طی هفته جاری

### صنعت

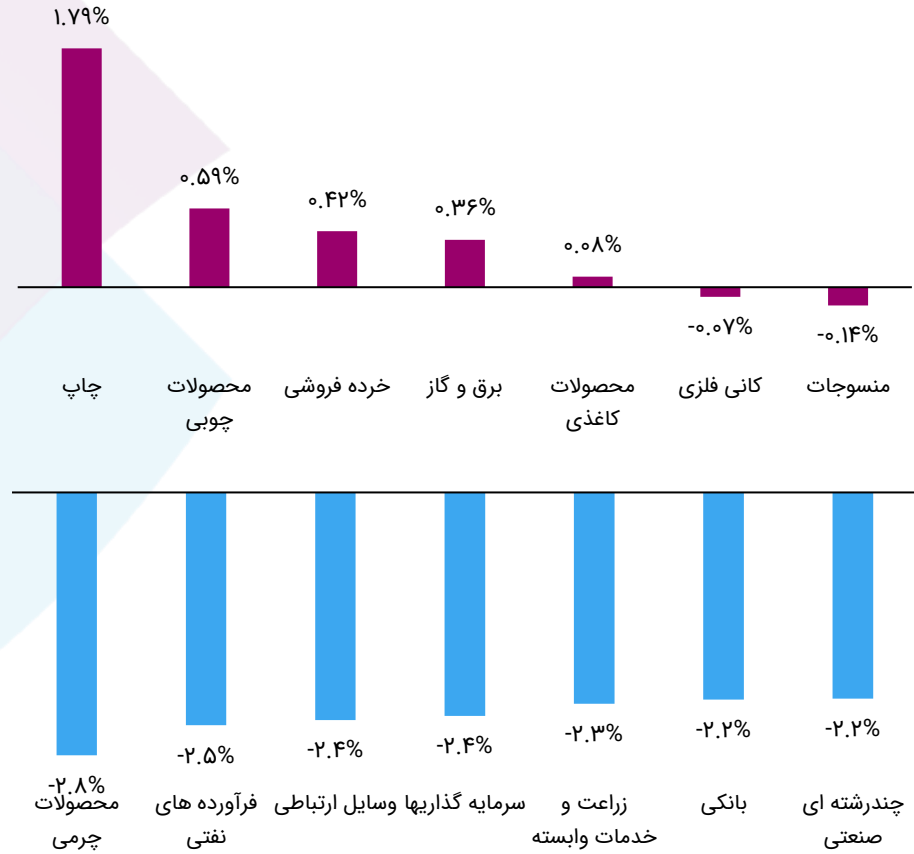
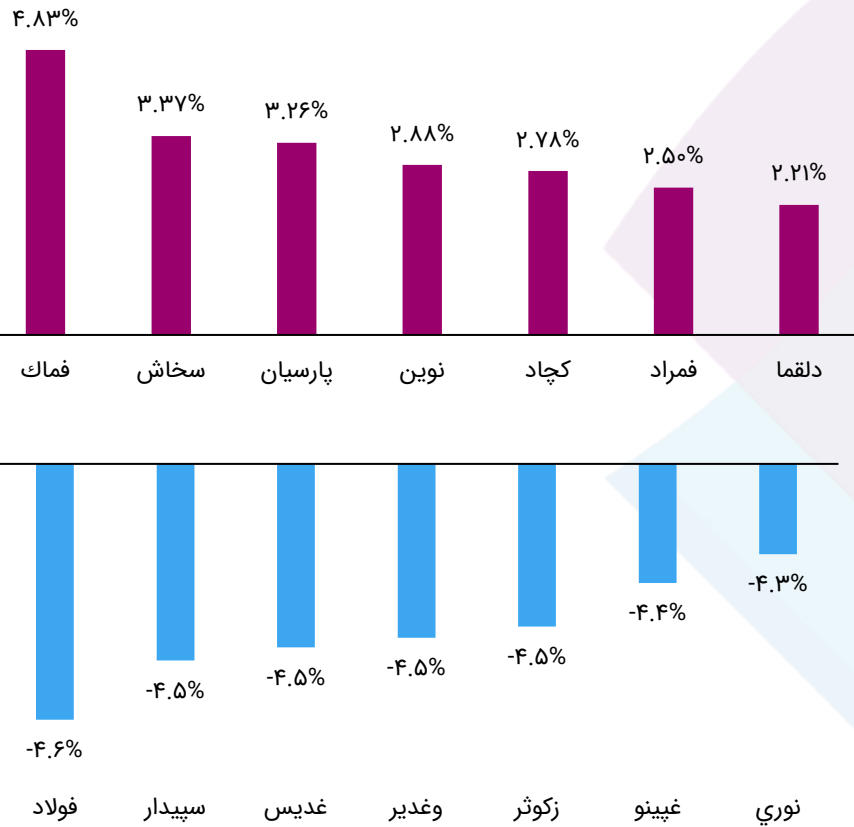
### نماد



## بیشترین و کمترین بازدهی طی هفته جاری

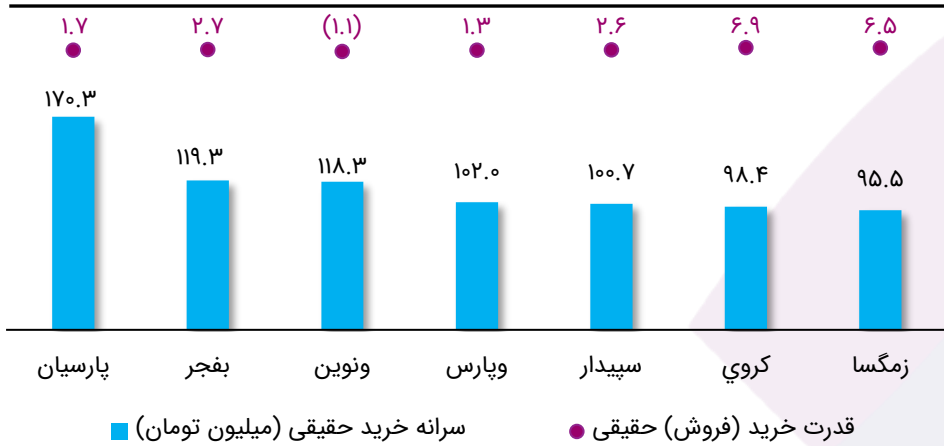
### نماد

### صنعت

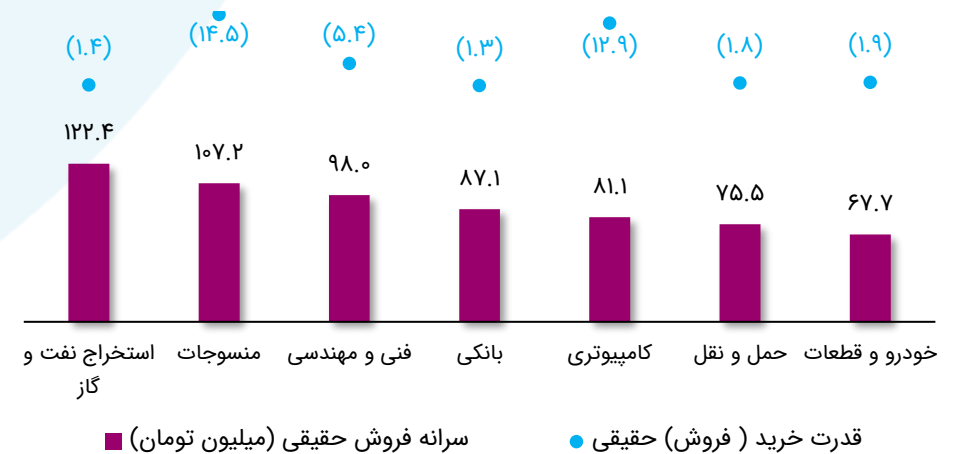
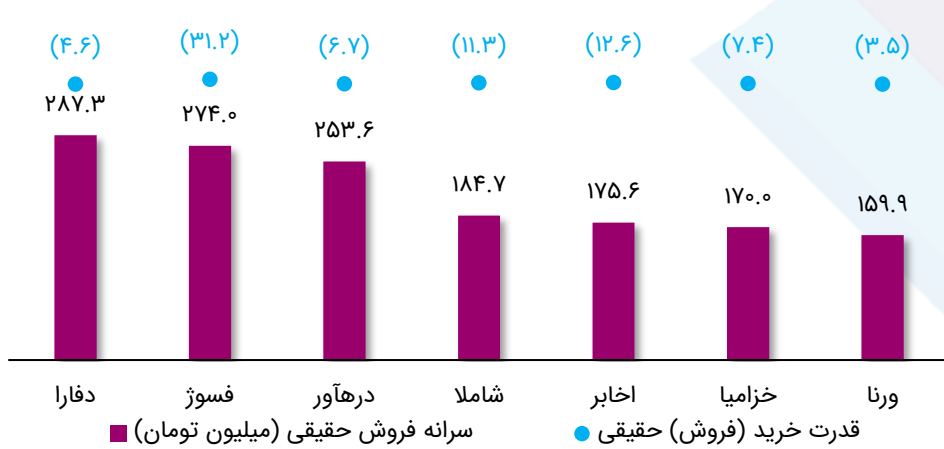
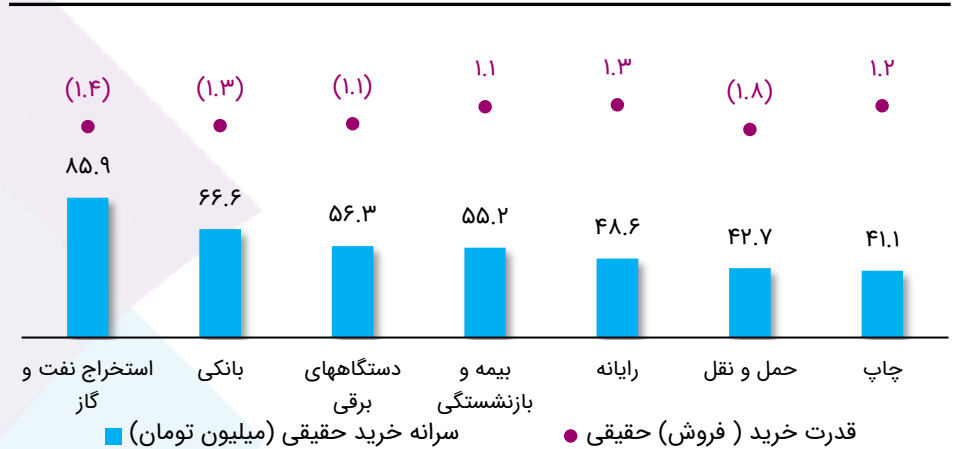


## بیشترین سرانه خرید و فروش طی هفته جاری

### نماد



### صنعت



## گزارشات مرتبط با افزایش سرمایه در هفته جاری

موضوع افزایش سرمایه	محل افزایش سرمایه	تغییرات (درصد)	سرمایه جدید (میلیارد تومان)	سرمایه فعلی (میلیارد تومان)	نماد
<b>پیشنهاد هیئت مدیره به مجمع عمومی فوق العاده در خصوص افزایش سرمایه</b>					
خرید ماشین آلات مورد نیاز خط LVP و تجدید ارزیابی زمین	آورده نقدی سودانباشته تجدید ارزیابی	۵۱۱%	۱,۰۳۹	۱۷۰	دقازی
اصلاح و تقویت ساختار مالی و استفاده از معافیت مالیاتی افزایش سرمایه	سودانباشته	۶۰%	۸۰۰	۵۰۰	خکار
اصلاح ساختار مالی	سودانباشته	۴۴%	۶۵۰	۴۵۰	شبصیر
اصلاح ساختار مالی	سود انباشته تجدید ارزیابی	۱۳۷۵%	۲۶۵۵	۱۸۰	دتوزیع
اصلاح ساختار مالی	سود انباشته	۴۱%	۲۵۳	۱۷۹	غپونه
اصلاح ساختار مالی	آورده نقدی سود انباشته تجدید ارزیابی	۲۱۱۰%	۱,۹۸۹	۹۰	دشیمی
اصلاح ساختار مالی، بهبود نسبت های مالی و جلوگیری از خروج نقدینگی	سود انباشته	۱۰۰%	۳۰۰	۱۵۰	وارس
اصلاح ساختار مالی	آورده نقدی سود انباشته تجدید ارزیابی	۴۰۵%	۱,۱۳۷	۲۲۵	دلر
اصلاح و بهبود ساختار مالی شرکت به استناد بند ۱۴ ماده ۱۴ قانون تامین مالی تولید و زیر ساخت ها	سود انباشته	۵۰%	۷۶۳	۵۰۹	فنوال
اصلاح ساختار مالی و جبران مخارج سرمایه ای انجام شده در سال قبل بابت سرمایه گذاری در شرکت فرعی و حفظ سرمایه در گردش بابت تامین بخشی از منابع مالی الزم برای ساخت شناور شرکت فرعی	آورده نقدی	۲۵۰%	۱,۲۶۰	۳۶۰	حخرز
خرید ماشین آلات مورد نیاز خط LVP و تجدید ارزیابی زمین	آورده نقدی سود انباشته تجدید ارزیابی	۵۱۱%	۱,۰۳۹	۱۷۰	دقازی
بهبود و اصلاح ساختار مالی	تجدید ارزیابی	۲۲۲%	۱,۴۹۹	۴۶۵	شفارا
توسعه کسب و کار شرکت در ابعاد مختلف از جمله افزایش سهم بازار در زمینه فعالیت های فعلی و برنامه های سرمایه گذاری برای توسعه سرویس های جدید و همچنین بهره مندی از معافیت مالیاتی	آورده نقدی سود انباشته	۷۱۲%	۲,۰۰۰	۲۴۶	تپسی
اصلاح ساختار مالی و جلوگیری از خروج منابع	آورده نقدی	۲۱۴%	۶۰۰	۱۹۱	دسانکو
اصلاح ساختار مالی و جلوگیری از خروج نقدینگی جهت تامین سرمایه در گردش، همچنین استفاده از معافیت مالیاتی موضوع بنده ۱۴ ماده ۱۴ قانون تامین مالی تولید و زیرساخت ها	سود انباشته	۲۵%	۵۰۰	۴۰۰	فسازان
اصلاح ساختار مالی و استفاده از مشوق های مالیاتی	سود انباشته	۸۸%	۶,۸۹۵	۳,۶۶۵	خزامیا
تامین نقدینگی پروژه خط تولید دوم آهک هیدراته	آورده نقدی	۲۳۴%	۱۴۷	۴۴	زنگان

تصمیم هیئت مدیره به انجام افزایش سرمایه



## گزارشات مرتبط با افزایش سرمایه در هفته جاری

نماد	سرمایه فعلی (میلیارد تومان)	سرمایه جدید تغییرات (میلیارد تومان)	محل افزایش سرمایه (درصد)	موضوع افزایش سرمایه
------	-----------------------------	-------------------------------------	--------------------------	---------------------

### صدور مجوز افزایش سرمایه

نظرین	۷۸	۱۷۰	۱۱۹%	سود انباشته	اصلاح ساختار مالی و جلوگیری از خروج نقدینگی جهت حفظ و تقویت سرمایه در گردش
زگلدشت	۷۰	۳۷۰	۴۲۹%	آورده نقدی	تامین مخارج اجرا و تکمیل طرح های توسعه شرکت با عنوان طرح احداث گاوآردی ۶۰۰۰ رأسی (شامل ۳۰۰۰ راس دام مولد) شهرستان دلفان استان لرستان و طرح احداث گاوآردی ۱۲۰۰۰ رأسی (شامل ۶۰۰۰ راس دام مولد) شهرستان رزن استان همدان
لبوتان	۲۵۰	۱,۴۲۷	۴۷۱%	تجدید ارزیابی	اصلاح ساختار مالی در اجرای مفاد ماده ۱۴ قانون حداکثر استفاده از توان تولیدی و خدماتی کشور و حمایت از کالای ایرانی

### تصمیمات مجمع عمومی فوق العاده صاحبان سهام در خصوص افزایش سرمایه

وطوبی	۳۰۰	۴۵۰	۵۰%	آورده نقدی (۴۴%) سود انباشته (۵۶%)	اصلاح ساختار مالی، جلوگیری از خروج نقدینگی و بهبود نسبت های مالی
فن افزار	۱۵۰	۴۰۰	۱۶۷%	سود انباشته	اصلاح ساختار مالی
قصهها	۲۰	۳,۰۱۹	۱۵۳۸۳%	تجدید ارزیابی	اصلاح ساختار مالی در اجرای ماده ۱۴ قانون حداکثر توان تولیدی و خدماتی کشور و حمایت از کالای ایرانی

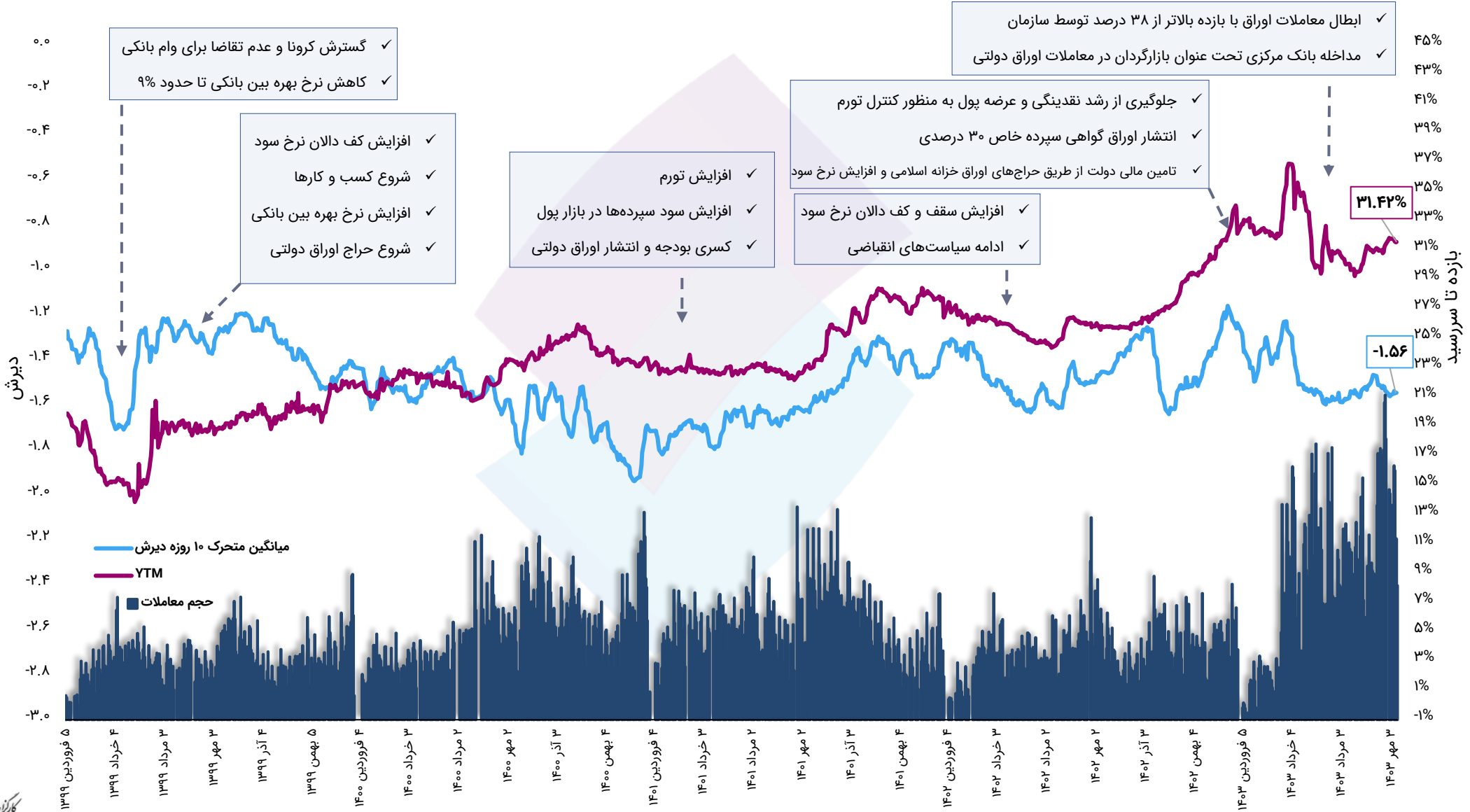
### مهلت استفاده از حق تقدم خرید سهام

تفارس	۱,۰۰۰	۱,۵۰۰	۵۰%	آورده نقدی	توسعه فعالیت تامین مالی و بهبود نسبت کفایت سرمایه مهلت استفاده از حق تقدم سهام از تاریخ ۱۴۰۳/۰۷/۱۰ تا ۱۴۰۳/۰۸/۰۹ است.
-------	-------	-------	-----	------------	--

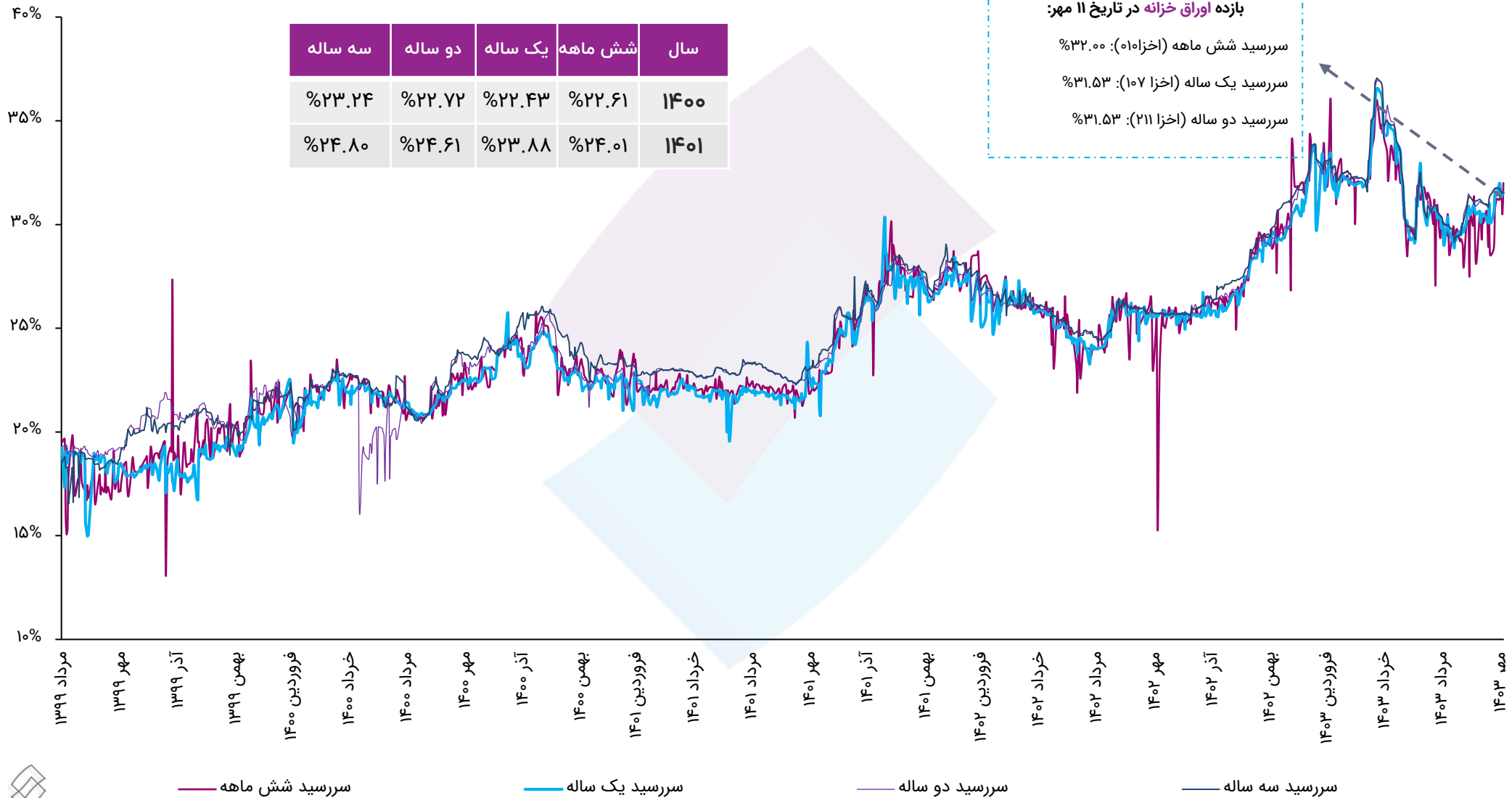
### آگهی ثبت افزایش سرمایه

غچین	۲۱۴	۳۰۰	۴۰%	سود انباشته	اصلاح ساختار مالی و جلوگیری از خروج وجه نقد
فزر	۳۰۰	۵۴۰	۸۰%	سود انباشته	اصلاح ساختار مالی و جلوگیری از خروج وجه نقد
ولراز	۶	۱۵۰	۲۳۵۹%	آورده نقدی	اصلاح ساختار مالی و رعایت مقررات بانک مرکزی در خصوص حداقل سرمایه
ومدیر	۹۰۰	۲,۶۰۰	۱۸۹%	انداخته	جبران مخارج سرمایه ای و اصلاح ساختار مالی

# کاهش ۰.۲۱ واحد درصدی نرخ بهره بدون ریسک تا سطح ۳۱.۴۲ درصد

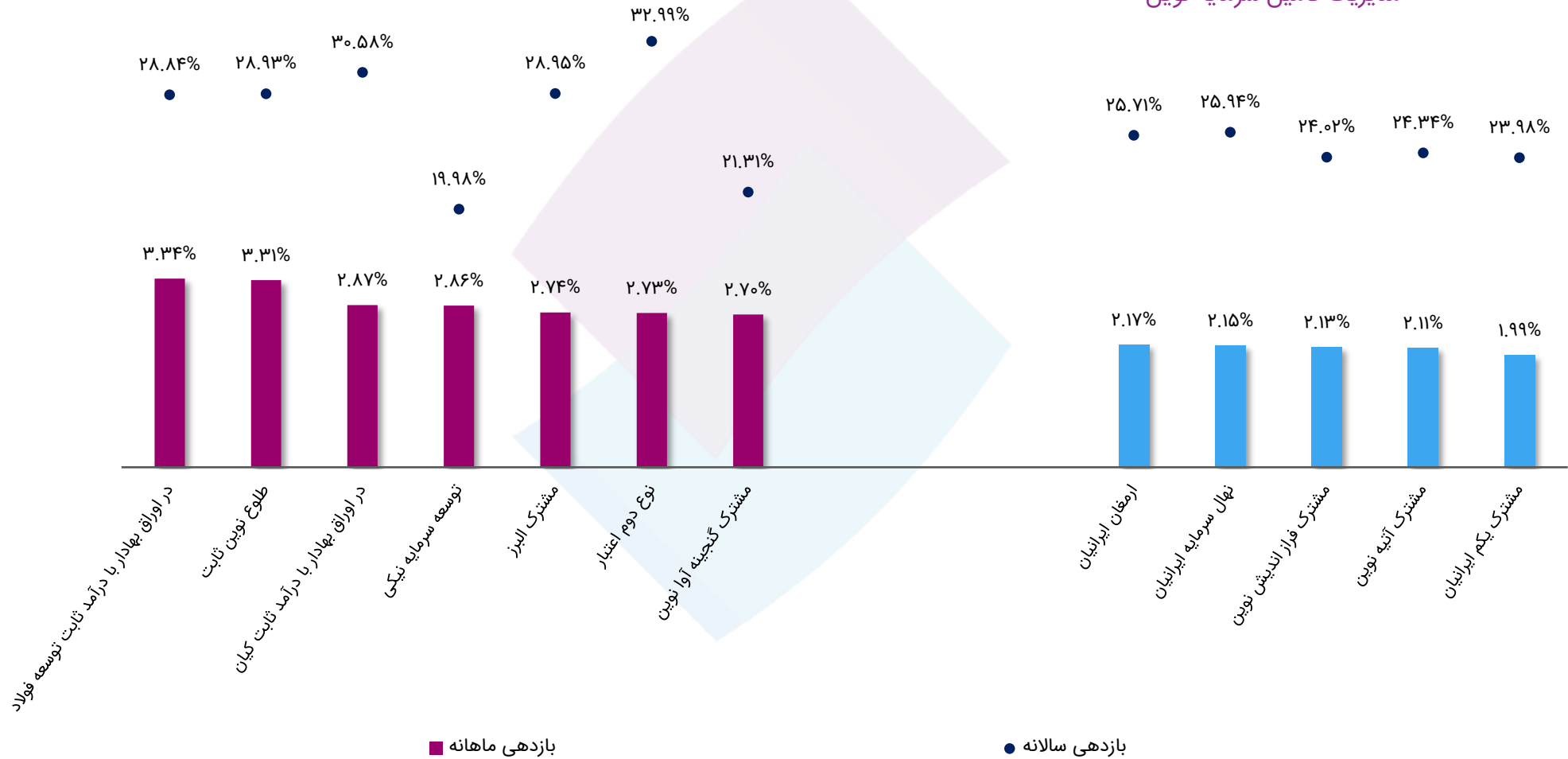


## بازده اوراق خزانه اسلامی در سررسیدهای متفاوت در بازار ثانویه

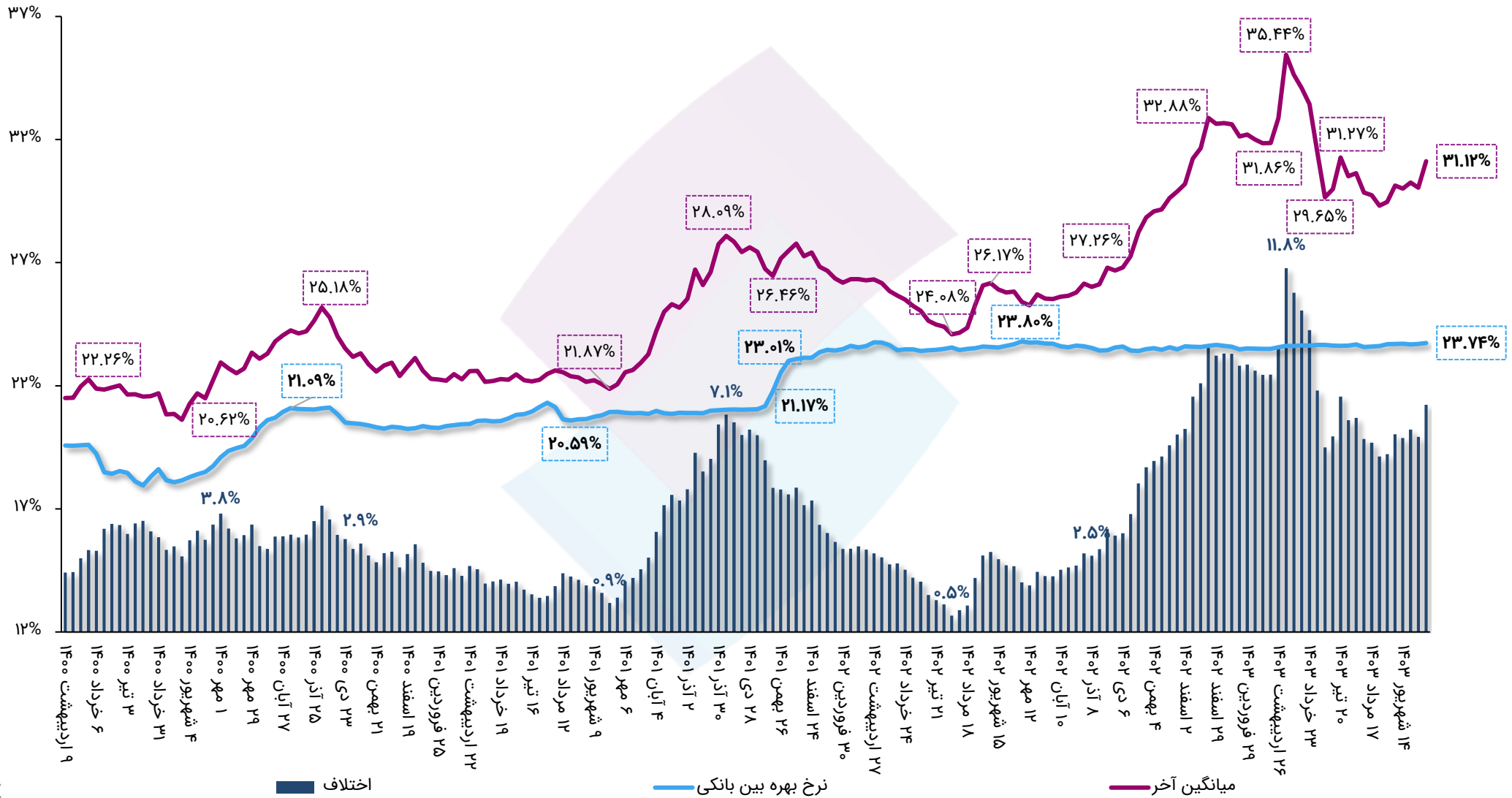


## صندوق‌های با درآمد ثابت با بیشترین بازدهی طی یک ماه گذشته

### صندوق‌های تحت مدیریت تأمین سرمایه نوین

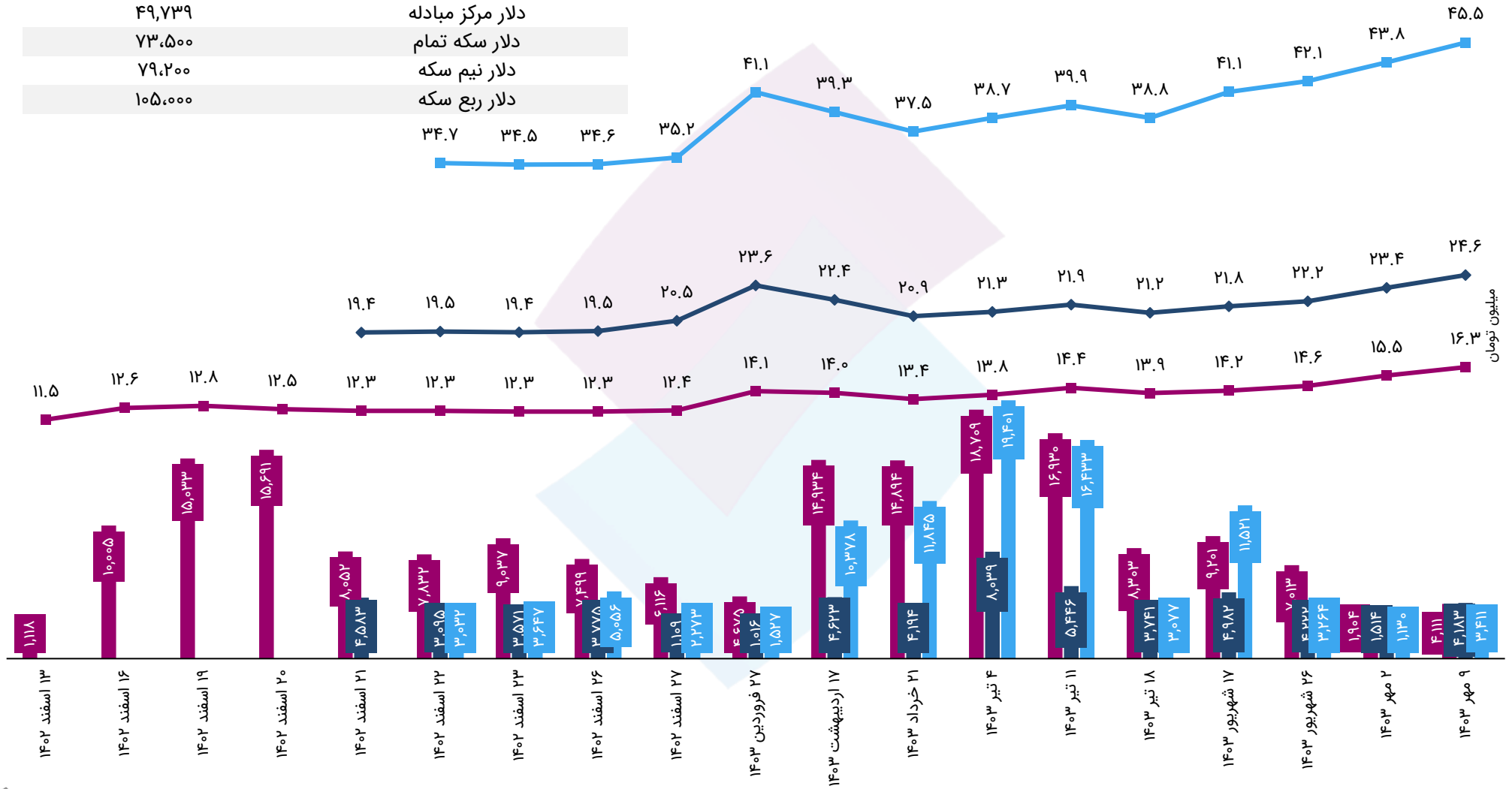


افزایش ۰.۰۴ واحد درصدی نرخ بهره بین بانکی تا رقم ۲۳.۷۴ درصد و اجرای عملیات بازار باز در قالب توافق بازخريد به ارزش ۳۸.۶ همت



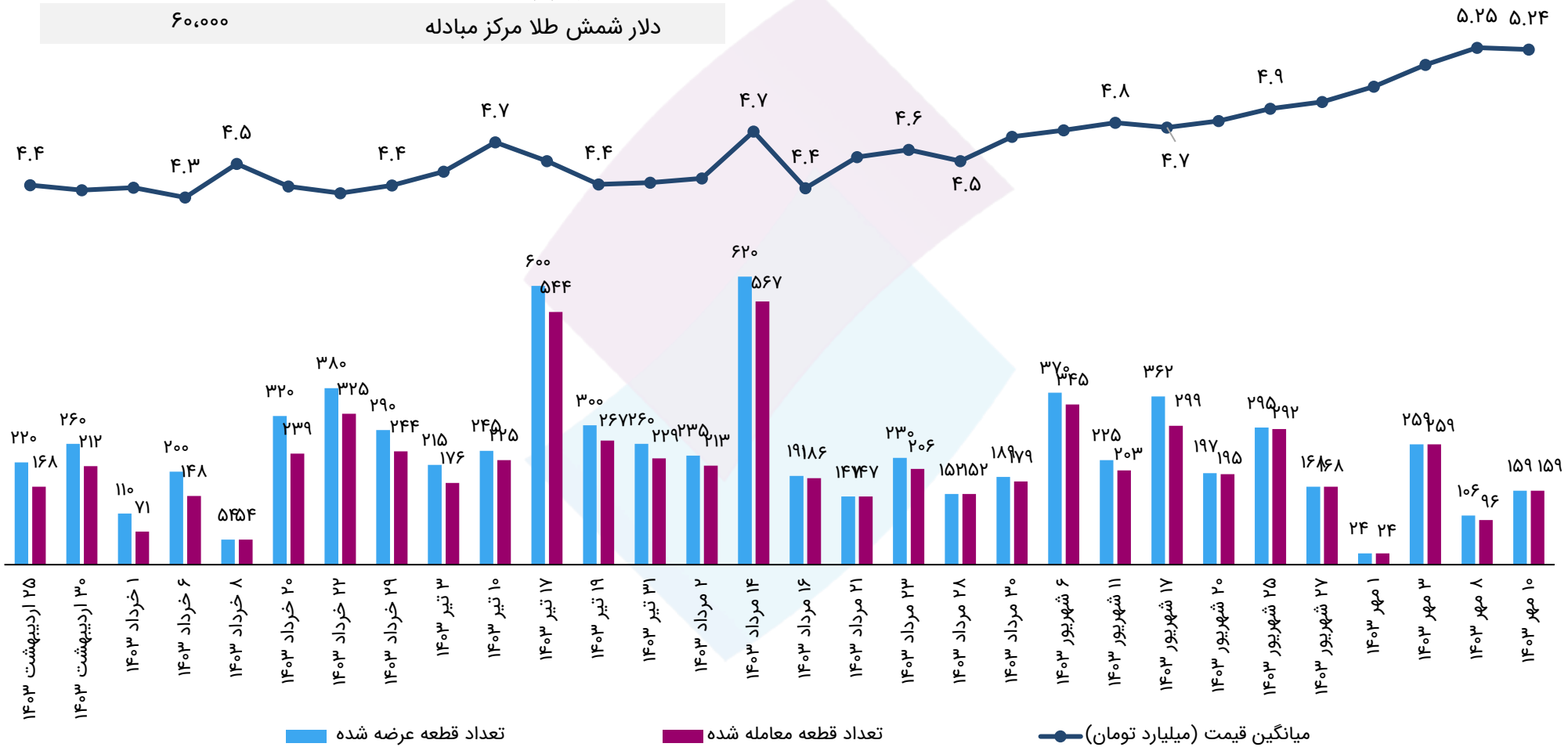
## معامله ۳۳۵ هزار و ۱۴۵ قطعه سکه در مرکز مبادله ایران

آخرین نرخ	مبلغ (تومان)
دلار مرکز مبادله	۴۹,۷۳۹
دلار سکه تمام	۷۳,۵۰۰
دلار نیم سکه	۷۹,۲۰۰
دلار ربع سکه	۱۰۵,۰۰۰



## معامله ۱۰ هزار و ۵۴۴ کیلوگرم شمش طلا در مرکز مبادله ایران

آخرین نرخ	مبلغ (تومان) در تاریخ آخرین حراج
دلار مرکز مبادله	۴۹،۵۳۲
دلار شمش طلا مرکز مبادله	۶۰،۰۰۰



هر قطعه شمش طلای معامله شده در مرکز مبادله ایران یک کیلو گرمی بوده است.

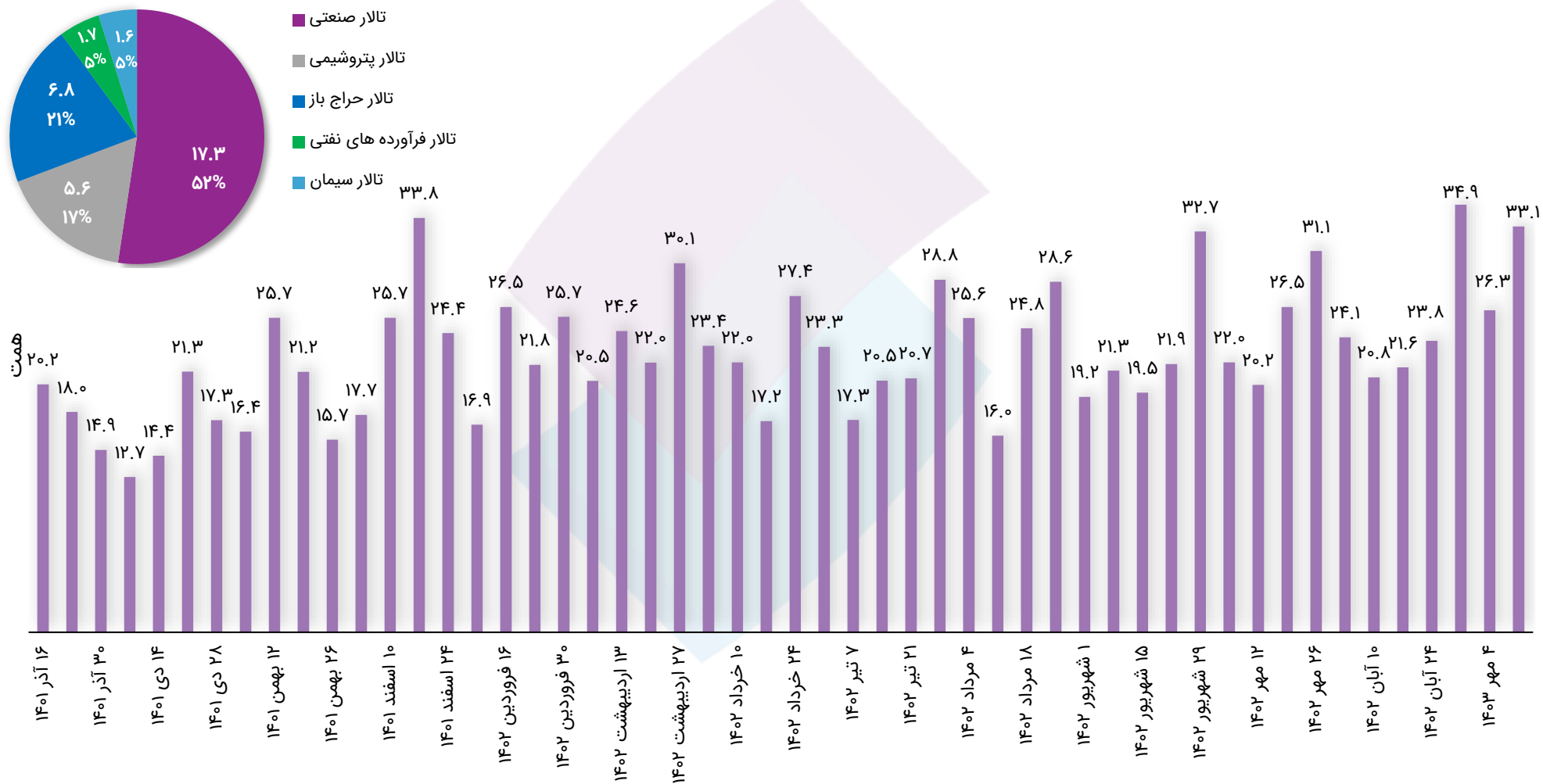
رشد ۱۱ درصدی گاز طبیعی در پی افزایش کمتر از حد انتظار در عرضه و نگرانی ها در مورد اختلال احتمالی ناشی از طوفان در آمریکا

سال گذشته		ماه گذشته		هفته گذشته		آخرین قیمت	شرح
تغییرات	قیمت	تغییرات	قیمت	تغییرات	قیمت		
۴۵.۴%	۱,۸۲۴	۶.۱%	۲,۴۹۹	-۰.۳%	۲,۶۵۹	۲,۶۵۲	طلا (دلار/انس)
۷۶.۱%	۲۷۰,۵۱۰	۹.۶%	۴۳۴,۶۵۰	۴.۱%	۴۵۷,۶۵۰	۴۷۶,۲۵۰	سکه (هزار ریال)
۲۰.۹%	۴۱۲,۰۳۹	۱.۱%	۴۹۲,۹۰۴	۰.۶%	۴۹۵,۳۴۶	۴۹۸,۲۰۷	دلار اسکناس (ریال)
۲۵.۱%	۳۷۴,۵۸۱	۳.۰%	۴۵۵,۱۲۸	۰.۸%	۴۶۵,۱۱۴	۴۶۸,۶۸۰	دلار حواله (ریال)
-۱۶.۸%	۹۱	-۱.۹%	۷۷	۲.۹%	۷۴	۷۶	نفت برنت (دلار/بشکه)
۱۲۳.۶%	۲۷,۴۳۰	۳.۸%	۵۹,۱۱۲	-۲.۹%	۶۳,۱۴۳	۶۱,۳۳۴	بیت کوین (دلار)
۲۲.۴%	۷,۹۵۸	۷.۸%	۹,۰۳۳	۱.۳%	۹,۶۱۸	۹,۷۴۰	مس LME (دلار/تن)
۲۳.۸%	۲,۵۱۱	۱۱.۹%	۲,۷۷۷	۵.۱%	۲,۹۵۷	۳,۱۰۸	روی LME (دلار/تن)
۱.۵%	۴۵۲	-۲.۶%	۴۷۱	۰.۰%	۴۵۹	۴۵۹	بیلت CIS (دلار/تن)
-۲.۰%	۴۶۲	-۲.۰%	۴۶۲	-۱.۳%	۴۵۹	۴۵۳	بیلت ایران (دلار/تن)
۴.۳%	۲۸۰	۰.۷%	۲۹۰	۲.۸%	۲۸۴	۲۹۲	متانول CFR (\$/mt)
-۱۵.۶%	۴۰۵	۵.۹%	۳۲۳	۲.۷%	۳۳۳	۳۴۲	سبب اوره (mt/\$)
۸.۱%	۲.۷۱	۵۱.۸%	۱.۹۳	۱۱.۰%	۲.۶۴	۲.۹۳	گاز طبیعی Henry Hub (\$/MBtu)



## روند ارزش معاملات بورس کالا

سهام هر تالار از ارزش معاملات (هزار میلیارد تومان)

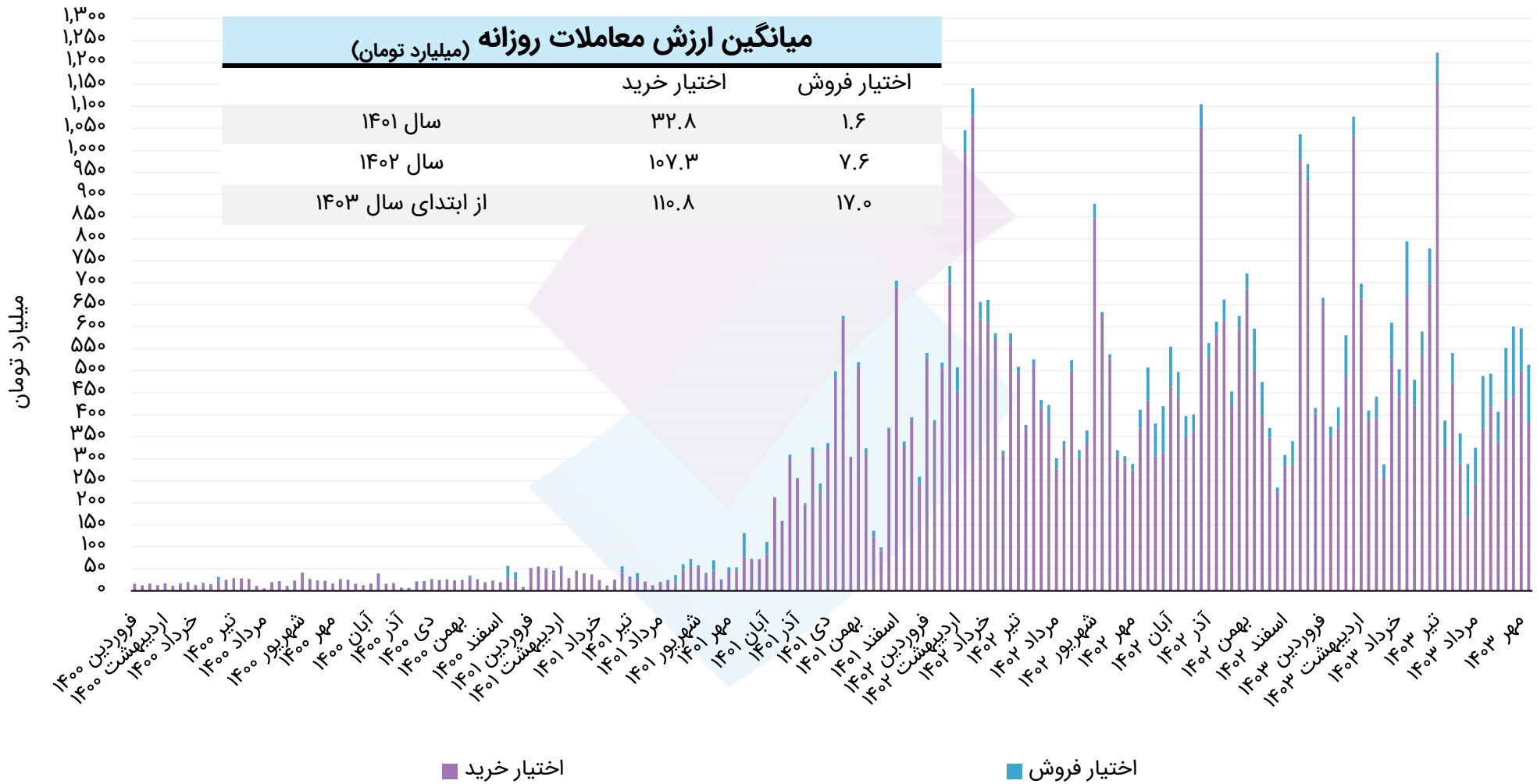


ارزش معاملات در تالارهای کشاورزی و خودرو لحاظ نشده است.

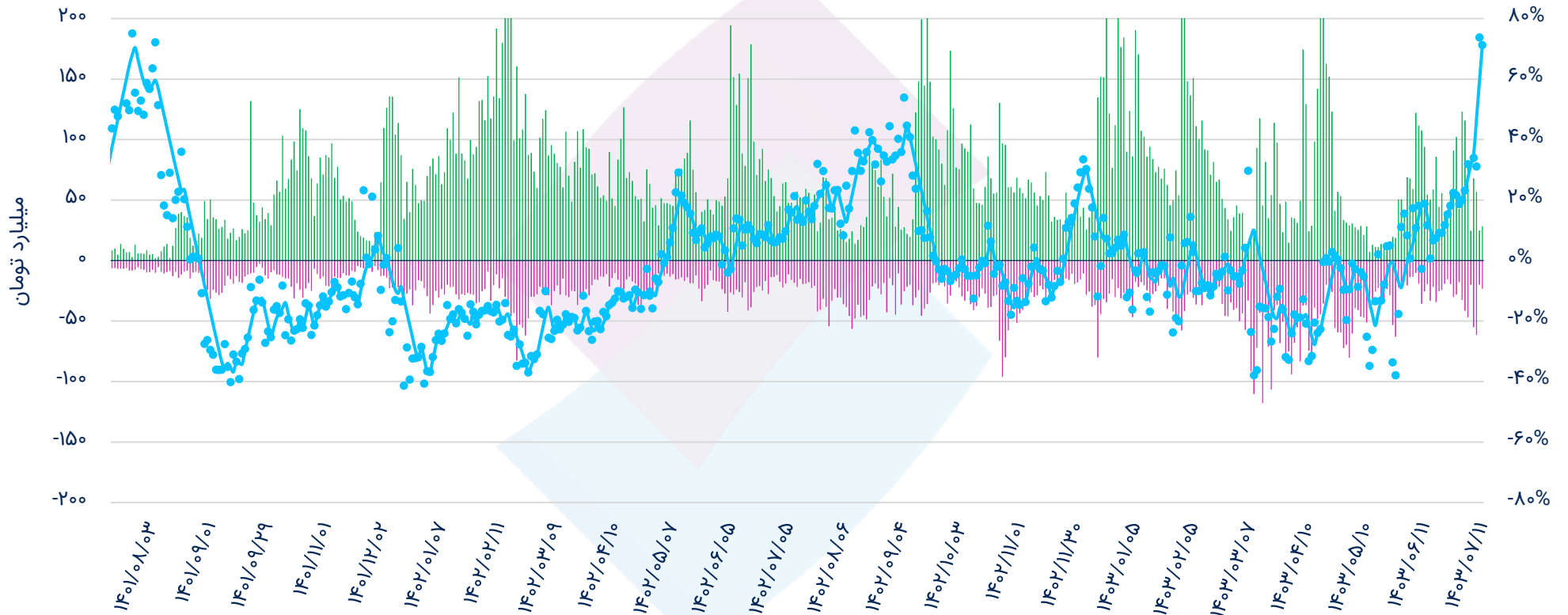
## کالاهای معامله شده در بورس کالا با بیشترین ارزش معاملات

شرح	قیمت (میلیون تومان بر تن)	حجم معاملات(تن)	عرضه کننده
شمش بلوم	۲۲.۲	۲۰۳,۹۷۵	فولاد کاوه جنوب کیش، فولاد خوزستان، شرکت معدنی و صنعتی چادرملو، مجتمع فولاد خراسان، فولاد سیرجان ایرانیان، فولاد بوتیای ایرانیان، صنایع فولاد آلیاژی پاسارگاد (مجتمع صنعتی ذوب آهن پاسارگاد)، جهان فولاد سیرجان، آهن و فولاد ارفع، غلتک سازان سپاهان، ذوب و نورد زرفام
گندله سنگ آهن	۵.۵	۶۴۵,۰۰۰	معدنی و صنعتی گهر زمین (سنگ آهن گهر زمین)، معدنی و صنعتی گل گهر، ماد کوش، شرکت معدنی و صنعتی چادرملو، فولاد بوتیای ایرانیان
میلگرد	۲۸.۲	۸۲,۰۶۸	ذوب آهن اصفهان، جهان فولاد سیرجان، صنایع آهن و فولاد سرمد ابرکوه، مجتمع فولاد خراسان، فولاد کاوه اروند، فولاد شاهرود، فولاد آذربایجان، صنایع نورد میلاد یزد، فولاد آلیاژی ایران، صنایع فولاد هیربد زرنديه، مجتمع فولاد ظفر بناب
وکیوم باتوم	۱۶.۰	۱۲۷,۰۰۰	پالایش نفت بندرعباس، پالایش نفت اصفهان، پالایش نفت تهران (تندگویان)، پالایش نفت شیراز، پالایش نفت آبادان، پالایش نفت تبریز
ورق سرد	۳۵.۹	۵۱,۵۵۰	فولاد مبارکه اصفهان، فولاد غرب آسیا، صنایع هفت الماس، فولاد امیرکبیر کاشان
مس کاتد	۵۲۵.۲	۳,۵۰۰	ملی صنایع مس ایران
آهن اسفنجی	۱۲.۵	۱۴۴,۵۰۰	سازمان توسعه و نوسازی معادن و صنایع معدنی ایران، جهان فولاد سیرجان، فولاد خوزستان، پارس فولاد سبزواری، توسعه آهن و فولاد گل گهر، صنعت فولاد شادگان، احیاء استیل فولاد بافت، فولاد غدیر نی ریز، آهن و فولاد غدیر ایرانیان، صبا فولاد خلیج فارس، مجتمع فولاد اردکان
سیمان	۱.۴	۱,۱۷۱,۴۱۲	سیمان آبیک، سیمان ساوه، سیمان تهران، سیمان مدلل (صنایع سیمان سامان غرب)، سیمان مازندران، سیمان ارومیه، سیمان صوفیان، سیمان سپاهان، سیمان هرمزگان، سیمان آرتا اردبیل، سیمان هگمتان، صنایع سیمان شهرکرد، سیمان خوزستان، سیمان آذر آبادگان خوی، سیمان شرق، سیمان عمران انارک
تختال	۲۲.۰	۷۰,۰۰۰	فولاد هرمزگان جنوب، فولاد خوزستان
لوب کات	۲۰.۵	۶۱,۰۰۰	پالایش نفت اصفهان، پالایش نفت بندرعباس، پالایش نفت تهران (تندگویان)، پالایش نفت آبادان
ورق گالوانیزه	۴۲.۴	۲۲,۱۵۰	ورق خودروی چهارمحال و بختیاری، فولاد امیرکبیر کاشان، فولاد تاراز چهارمحال، مجتمع فولادی روی اندودکاوه، گروه صنعتی دانیال استیل
پلی پروپیلن نساجی	۴۸.۴	۱۴,۶۳۴	پتروشیمی مارون، پتروشیمی شازند، پتروشیمی رجال، دی آریا پلیمر، پلی پروپیلن جم (پتروشیمی جم پیلن)، پتروشیمی پلی نار، نوید زرشیمی
مس مفتول	۵۴۰.۹	۱,۳۰۵	ملی صنایع مس ایران، صنایع تولیدی دنیای مس کاشان
شمش آلومینیوم	۱۷۰.۹	۳,۹۰۰	آلومینیوم ایران(ایرالکو)، مجتمع صنایع آلومینیوم جنوب، آلومینای ایران، آلومینیوم المهدی
پلی اتیلن ترفتالات	۴۹.۳	۱۲,۵۱۶	پتروشیمی تندگویان، پتروشیمی محب پلی استر خاوران

## روند ارزش معاملات در بازار اختیار معامله



## شاخص فاصله تا ارزش ذاتی<sup>(۱)</sup> - اختیار خرید



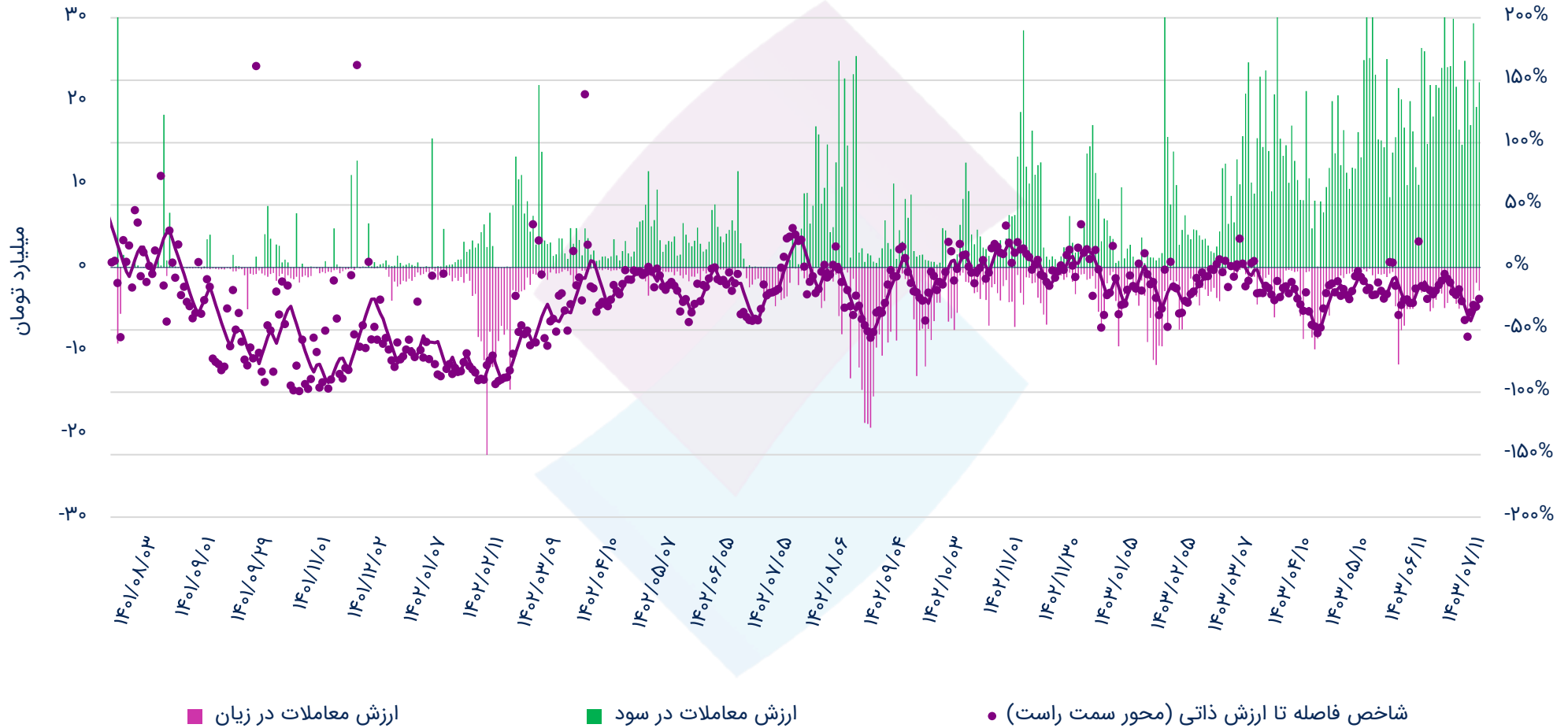
● شاخص فاصله تا ارزش ذاتی (محور سمت راست)    
 ■ ارزش معاملات در سود    
 ■ ارزش معاملات در زیان

(۱) شاخص فاصله تا ارزش ذاتی: میانگین موزون فواصل قیمت هر اختیار با ارزش بلک شولز بر اساس ارزش معاملات (نمودار به صورت Smooth نشان داده شده است).

(۲) قرارداد در سود: قیمت اعمال > قیمت دارایی پایه

(۳) قرارداد در زیان: قیمت اعمال < قیمت دارایی پایه

## شاخص فاصله تا ارزش ذاتی<sup>(۱)</sup> - اختیار فروش

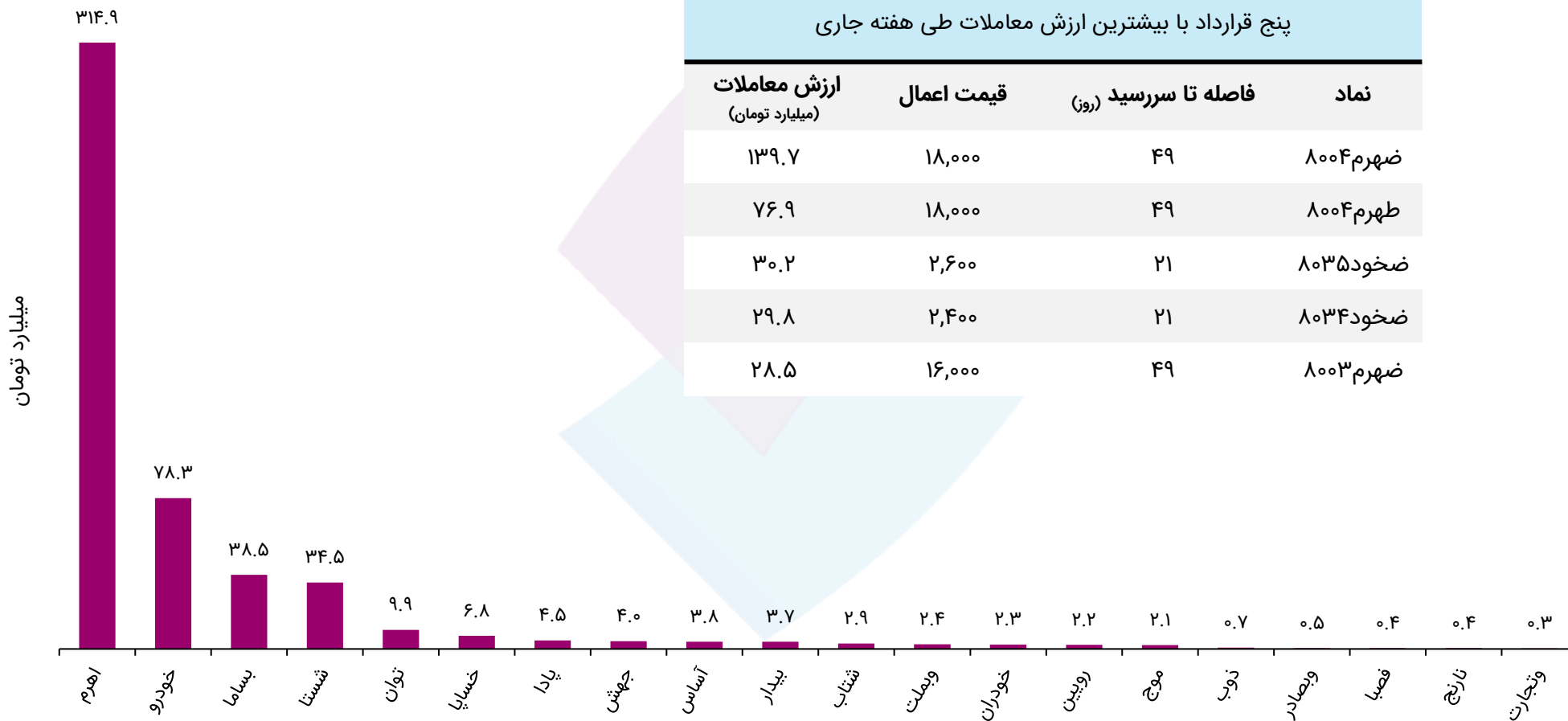


(۱) شاخص فاصله تا ارزش ذاتی: میانگین موزون فواصل قیمت هر اختیار با ارزش بلک شولز بر اساس ارزش معاملات (نمودار به صورت Smooth نشان داده شده است).  
 (۲) قرارداد در سود: قیمت اعمال < قیمت دارایی پایه  
 (۳) قرارداد در زیان: قیمت اعمال > قیمت دارایی پایه

# ارزش معاملات به تفکیک دارایی پایه در هفته جاری

پنج قرارداد با بیشترین ارزش معاملات طی هفته جاری

نماد	فاصله تا سررسید (روز)	قیمت اعمال	ارزش معاملات (میلیارد تومان)
ضهرم ۸۰۰۴	۴۹	۱۸,۰۰۰	۱۳۹.۷
طهرم ۸۰۰۴	۴۹	۱۸,۰۰۰	۷۶.۹
ضخود ۸۰۳۵	۲۱	۲,۶۰۰	۳۰.۲
ضخود ۸۰۳۴	۲۱	۲,۴۰۰	۲۹.۸
ضهرم ۸۰۰۳	۴۹	۱۶,۰۰۰	۲۸.۵



ثبت نام آنلاین آئی

# دوست دار طبیعت باشیم

NeoBroker  
نئوکارگزاری نوین  
راهکار نیازهای نوین

→ My.Nibb.ir



## شرایط ویژه اعتباری برای مشتریان

- ◆ برگشت کارمزد و اعطای اعتبار رایگان برای مشتریان پرگردش
- ◆ تا ۲ درصد تخفیف اعتبار در نرخ هزینه مالی با هربار گردش اعتبار
- ◆ اعطای اعتبار رایگان با حداقل ۱۴ بار گردش اعتبار در ماه

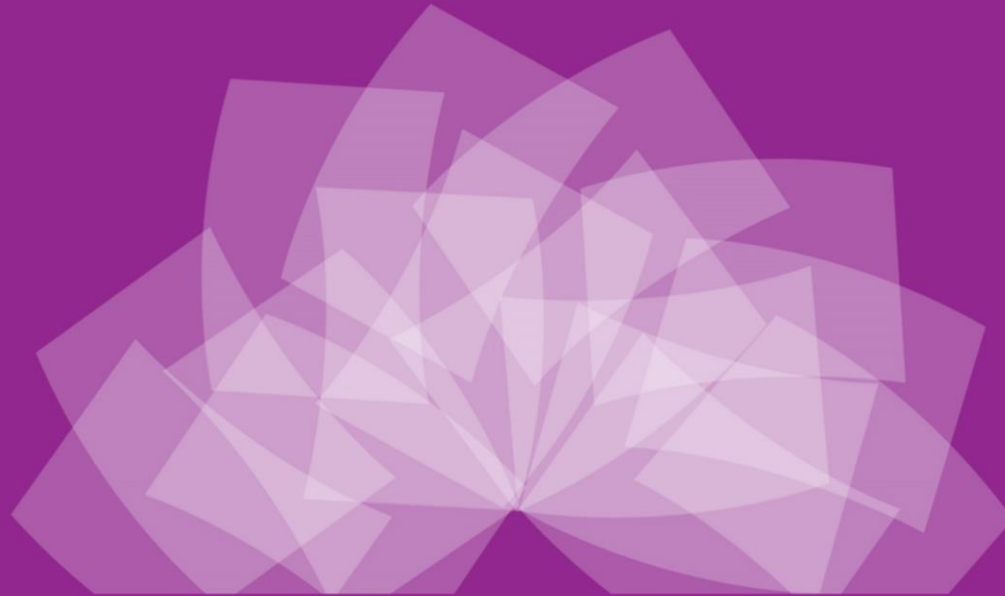




## سلب مسئولیت

این گزارش صرفاً جهت اطلاع از شرایط بازارها تهیه شده است، محتوای آن نباید به تنهایی جهت اتخاذ تصمیمات مالی، سرمایه‌گذاری و خرید و فروش اوراق بهادار مورد استفاده قرار گیرد.

تحلیل ارائه شده بر مبنای اطلاعات فعلی تهیه شده است. نظرات ارائه شده در این گزارش به هیچ عنوان توصیه‌ای به خرید و فروش با نگهداری سهام ندارد و مسئولیت استفاده از اطلاعات آن با خوانندگان این گزارش است.



خیابان ولیعصر، خیابان همایون شهنواز، پلاک ۱۱۰

☎ ۰۲۱ - ۲۲۰ ۳۰ ۳۴۹

☎ ۰۲۱ - ۸۶۷۹ ۱۰۰۰

🌐 [www.nibb.ir](http://www.nibb.ir)

✉ [info@nibb.ir](mailto:info@nibb.ir)

📷 [nibb.ir](https://www.instagram.com/nibb.ir)

🌐 [nibb](https://www.linkedin.com/company/nibb)

📍 [nibbroker](https://www.google.com/maps/place/nibbroker)